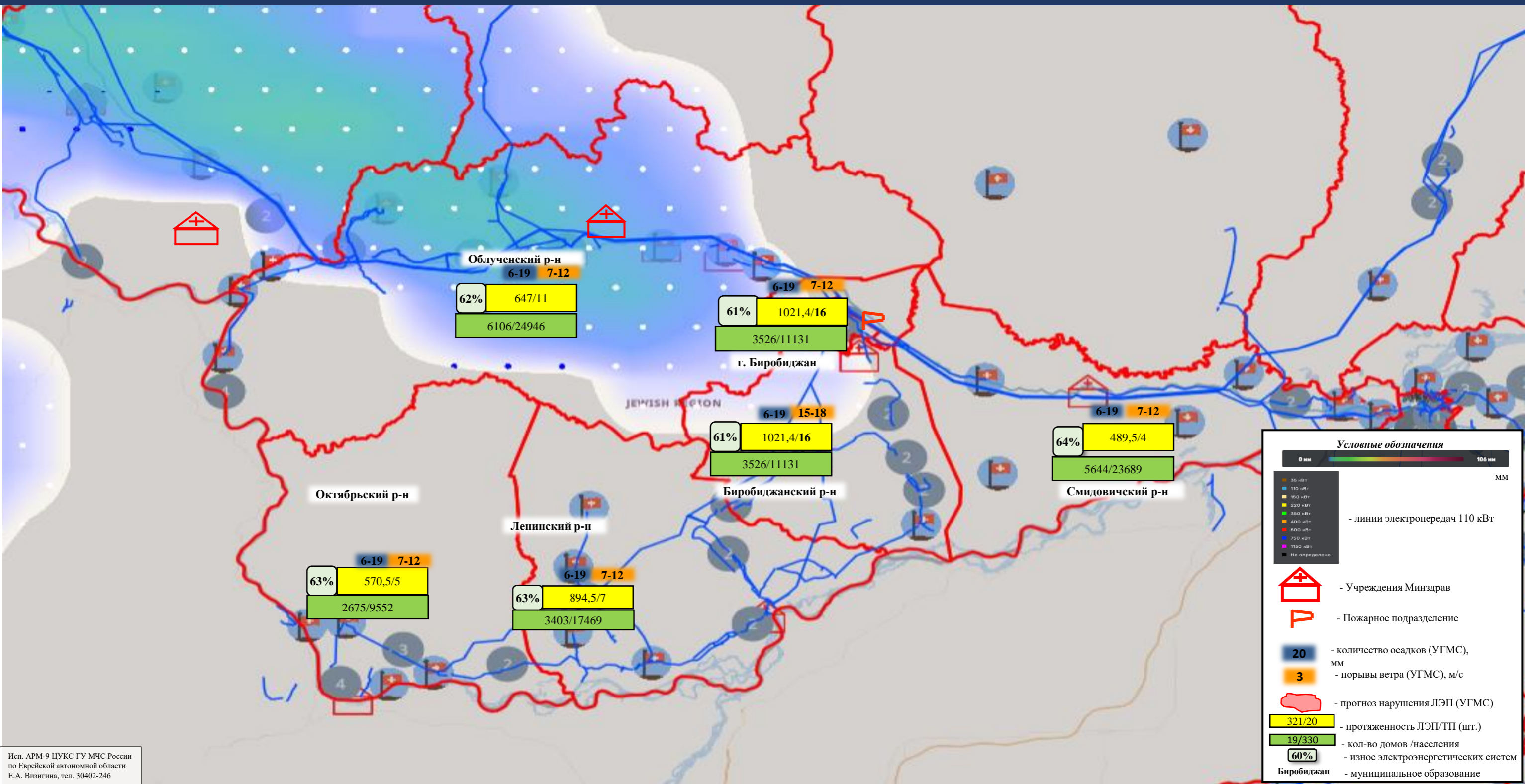




ИНФОРМАЦИОННЫЕ МАТЕРИАЛЫ ПО ПРОГНОЗИРУЕМЫМ НЯ НА ТЕРРИТОРИИ ЕВРЕЙСКОЙ АВТОНОМНОЙ ОБЛАСТИ (РИСК НАРУШЕНИЯ ЭЛЕКТРОСНАБЖЕНИЯ НА 11-12.11.2022)



Облученский р-н
6-19 7-12
62% 647/11
6106/24946

6-19 7-12
61% 1021,4/16
3526/11131

6-19 15-18
61% 1021,4/16
3526/11131

6-19 7-12
64% 489,5/4
5644/23689

6-19 7-12
63% 570,5/5
2675/9552

6-19 7-12
63% 894,5/7
3403/17469

Условные обозначения

0 км ————— 106 км ММ

- 35 кВТ
- 110 кВТ
- 150 кВТ
- 220 кВТ
- 350 кВТ
- 400 кВТ
- 500 кВТ
- 750 кВТ
- 1150 кВТ
- Не определено

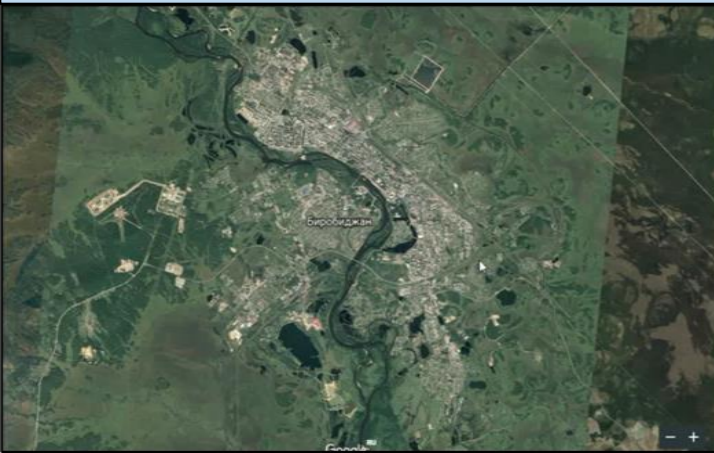
- линии электропередач 110 кВТ

- Учреждения Минздрав
- Пожарное подразделение
- количество осадков (УГМС), мм
- порывы ветра (УГМС), м/с
- прогноз нарушения ЛЭП (УГМС)
- протяженность ЛЭП/ТП (шт.)
- кол-во домов /населения
- износ электроэнергетических систем
- Биробиджан** - муниципальное образование



ИНФОРМАЦИОННЫЕ МАТЕРИАЛЫ ПО НЯ НА ТЕРРИТОРИИ Г. БИРОБИДЖАН, ЕВРЕЙСКОЙ АВТОНОМНОЙ ОБЛАСТИ (РИСК НАРУШЕНИЯ ЭЛЕКТРОСНАБЖЕНИЯ НА 11-12.11.2022)

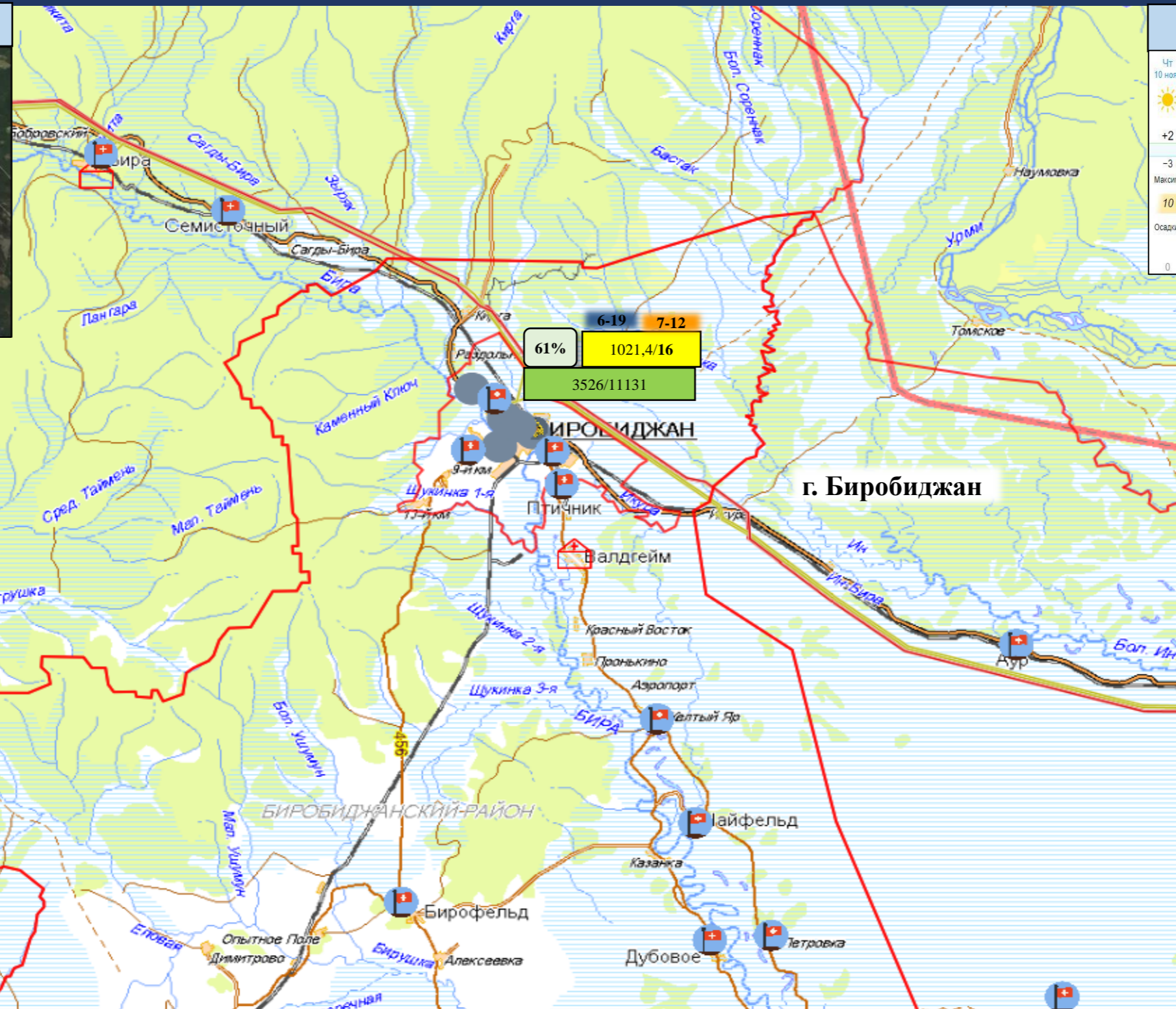
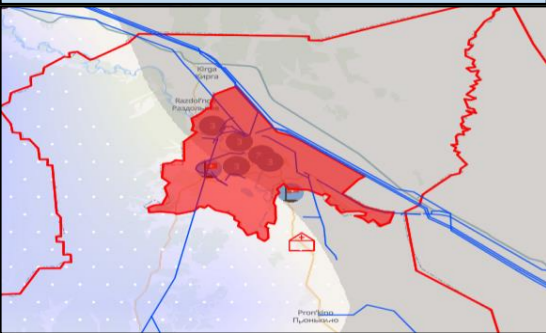
Трехмерная модель участка



Прогноз метеоявлений

Чт 10 нояб	Пт 11	Сб 12	Вс 13	Пн 14	Вт 15	Ср 16	Чт 17	Пт 18	Сб 19
+2	+1	+1	+1	-1	0	+1	0	0	0
-3	-3	-4	-5	-6	-6	-4	-4	-2	-5
10	4	3	4	3	7	5	6	7	2
0	2,4	0	0	0	0	0	0	10,6	0,3

Осадки



Условные обозначения

0 мм — 106 мм (MM)

- 35 кВт
- 110 кВт
- 150 кВт
- 220 кВт
- 350 кВт
- 400 кВт
- 500 кВт
- 750 кВт
- 1150 кВт
- Не определено

- линии электропередач 110 кВТ

- Учреждения Минздрав
- Пожарное подразделение
- количество осадков (УГМС), мм
- порывы ветра (УГМС), м/с
- прогноз нарушения ЛЭП (УГМС)
- протяженность ЛЭП/ТП (шт.)
- кол-во домов /населения
- износ электроэнергетических систем
- муниципальное образование



ИНФОРМАЦИОННЫЕ МАТЕРИАЛЫ ПО НЯ НА ТЕРРИТОРИИ БИРОБИДЖАНСКОГО МР, ЕВРЕЙСКОЙ АВТОНОМНОЙ ОБЛАСТИ (РИСК НАРУШЕНИЯ ЭЛЕКТРОСНАБЖЕНИЯ НА 11-12.11.2022)

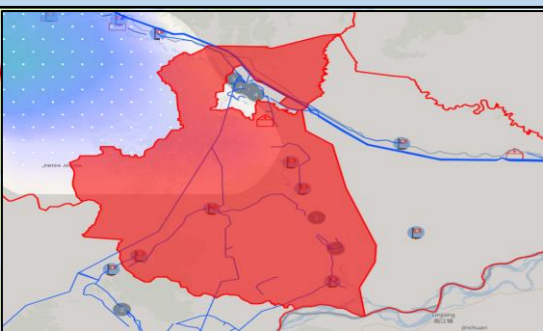
Трехмерная модель участка



Прогноз метеоявлений

Чт 10 нояб	Пт 11	Сб 12	Вс 13	Пн 14	Вт 15	Ср 16	Чт 17	Пт 18	Сб 19
+2	+1	+1	+1	-1	0	+1	0	0	0
-3	-3	-4	-5	-6	-6	-4	-4	-2	-5
Максимальная скорость ветра, м/с									
10	4	3	4	3	7	5	6	7	2
Осадки, мм									
0	2,4	0	0	0	0	0	0	10,6	0,3

Осадки



6-19 7-12
61% 1021,4/16
3526/11131

Биробиджанский р-н

Условные обозначения

- 0 мм — 106 мм (color scale)
- 35 кВТ, 110 кВТ, 150 кВТ, 220 кВТ, 350 кВТ, 400 кВТ, 500 кВТ, 750 кВТ, 1150 кВТ, Не определено
- линии электропередач 110 кВТ
- Учреждения Минздрав
- Пожарное подразделение
- 20 - количество осадков (УГМС), мм
- 3 - порывы ветра (УГМС), м/с
- прогноз нарушения ЛЭП (УГМС)
- 321/20 - протяженность ЛЭП/ТП (шт.)
- 19/330 - кол-во домов /населения
- 60% - износ электроэнергетических систем
- Биробиджан - муниципальное образование



ИНФОРМАЦИОННЫЕ МАТЕРИАЛЫ ПО НЯ НА ТЕРРИТОРИИ ЛЕНИНСКОГО МР, ЕВРЕЙСКОЙ АВТОНОМНОЙ ОБЛАСТИ (РИСК НАРУШЕНИЯ ЭЛЕКТРОСНАБЖЕНИЯ НА 11-12.11.2022)

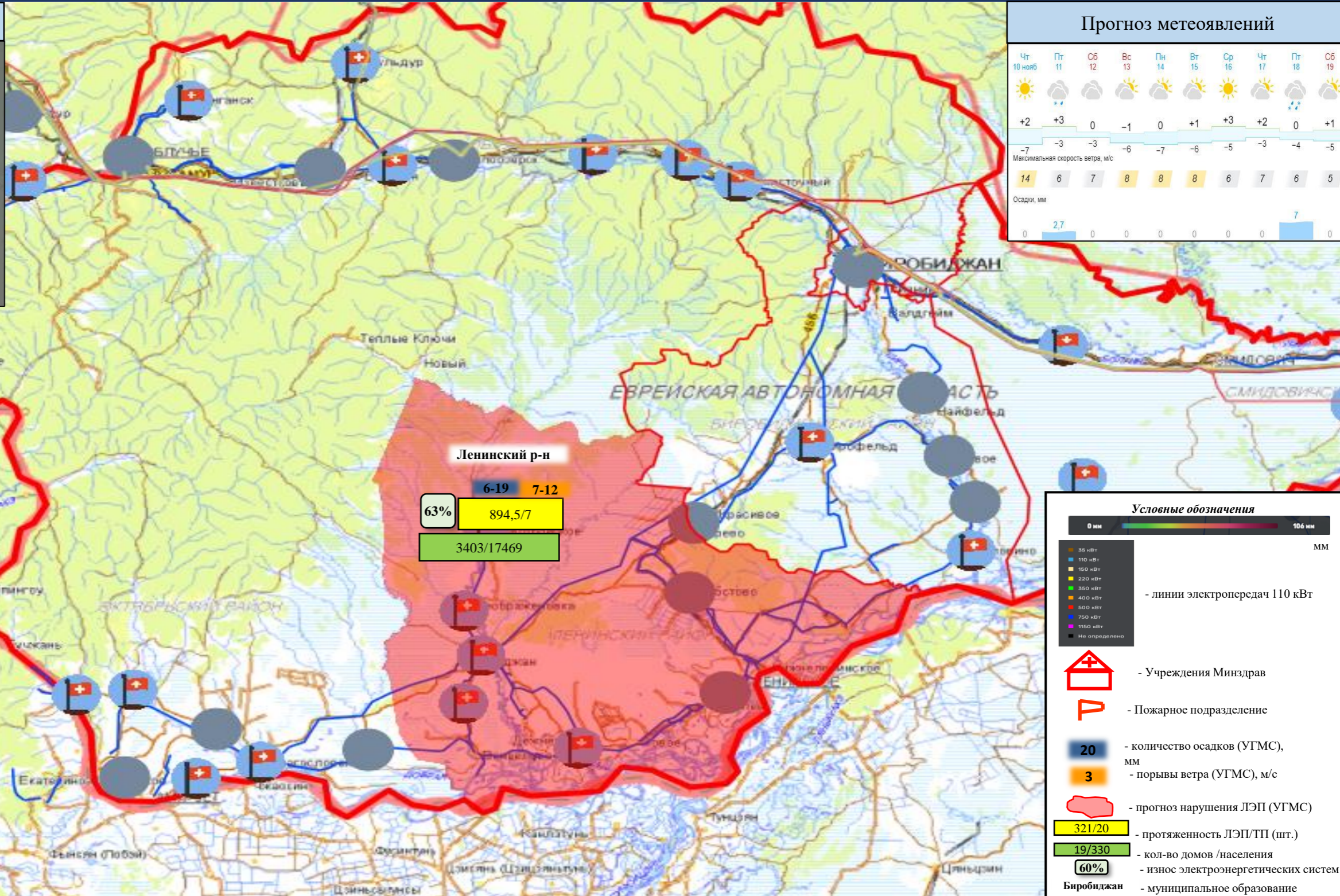
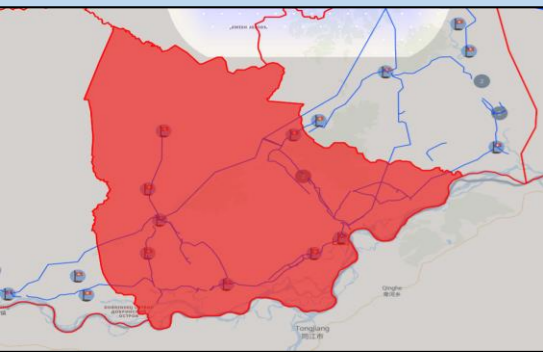
Трехмерная модель участка



Прогноз метеоявлений

Чт 10 нояб	Пт 11	Сб 12	Вс 13	Пн 14	Вт 15	Ср 16	Чт 17	Пт 18	Сб 19
+2	+3	0	-1	0	+1	+3	+2	0	+1
-7	-3	-3	-6	-7	-6	-5	-3	-4	-5
14	6	7	8	8	8	6	7	6	5
0	2,7	0	0	0	0	0	0	7	0

Осадки



Условные обозначения

- 0 мм — 106 мм ММ
- линии электропередач 110 кВТ
- Учреждения Минздрав
- Пожарное подразделение
- количество осадков (УГМС), мм
- порывы ветра (УГМС), м/с
- прогноз нарушения ЛЭП (УГМС)
- протяженность ЛЭП/ТП (шт.)
- кол-во домов /населения
- износ электроэнергетических систем
- Биробиджан - муниципальное образование



ИНФОРМАЦИОННЫЕ МАТЕРИАЛЫ ПО НЯ НА ТЕРРИТОРИИ ОКТЯБРЬСКОГО МР, ЕВРЕЙСКОЙ АВТОНОМНОЙ ОБЛАСТИ (РИСК НАРУШЕНИЯ ЭЛЕКТРОСНАБЖЕНИЯ НА 11-12.11.2022)

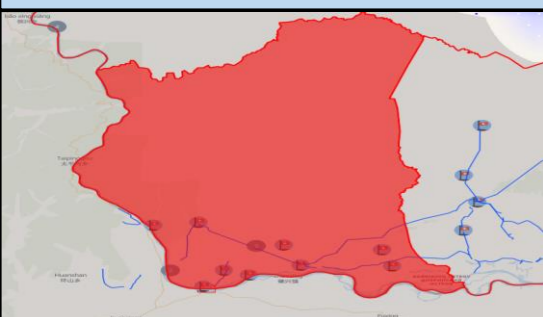
Трёхмерная модель участка



Прогноз метеоявлений

Чт 10 нояб	Пт 11	Сб 12	Вс 13	Пн 14	Вт 15	Ср 16	Чт 17	Пт 18	Сб 19
+3	+3	0	0	+1	+3	+4	+3	+1	+3
-4	-3	-4	-7	-6	-5	-3	-3	-2	-3
7	4	12	12	6	8	6	9	6	6
0	1,2	0	0	0	0	0	0	1,4	0

Осадки



Октябрьский р-н
6-19 7-12
63% 570,5/5
2675/9552

Условные обозначения

- 0 мм — 106 мм (color scale)
- 35 кВт, 110 кВт, 150 кВт, 220 кВт, 350 кВт, 400 кВт, 500 кВт, 750 кВт, 1150 кВт, Не определено (line thickness legend)
- линии электропередач 110 кВТ
- Учреждения Минздрав
- Пожарное подразделение
- 20 - количество осадков (УГМС), мм
- 3 - порывы ветра (УГМС), м/с
- прогноз нарушения ЛЭП (УГМС)
- 321/20 - протяженность ЛЭП/ТП (шт.)
- 19/330 - кол-во домов /населения
- 60% - изно электросистем
- Биробиджан - муниципальное образование



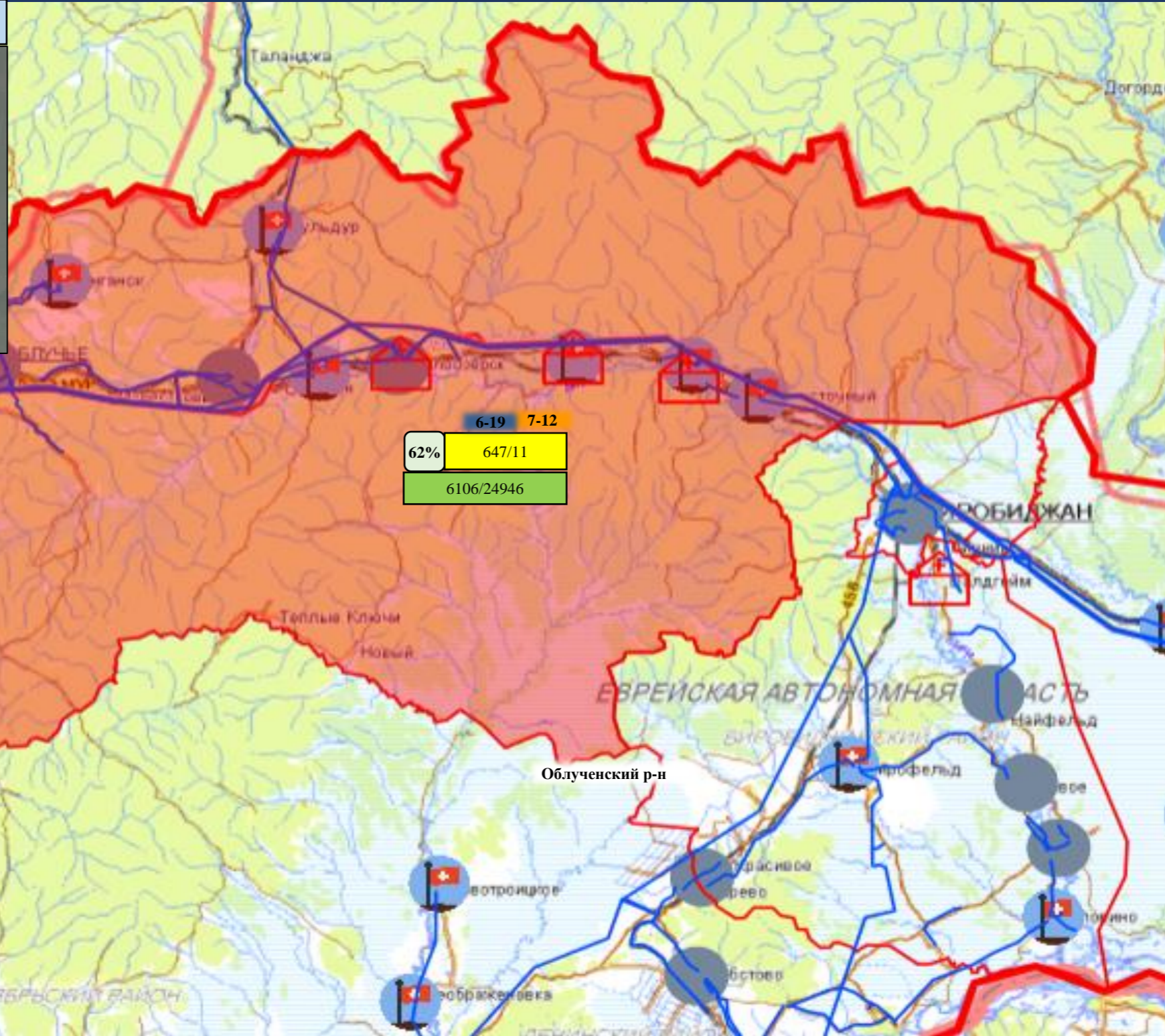
ИНФОРМАЦИОННЫЕ МАТЕРИАЛЫ ПО НЯ НА ТЕРРИТОРИИ ОБЛУЧЕНСКОГО МР, ЕВРЕЙСКОЙ АВТОНОМНОЙ ОБЛАСТИ (РИСК НАРУШЕНИЯ ЭЛЕКТРОСНАБЖЕНИЯ НА 11-12.11.2022)

Трехмерная модель участка



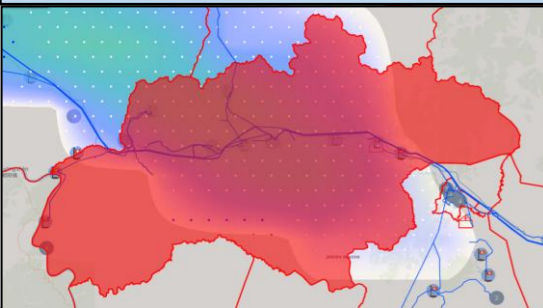
Прогноз метеоявлений

Чт 10 нояб	Пт 11	Сб 12	Вс 13	Пн 14	Вт 15	Ср 16	Чт 17	Пт 18	Сб 19
-1	-2	-2	-4	-3	-1	+1	0	0	0
-12	-7	-9	-12	-12	-11	-9	-7	-3	-5
Максимальная скорость ветра, м/с									
9	8	7	7	3	7	3	14	13	7
Осадки, мм									
0	4,8	0,3	0	0	0	0	0	3,1	1,4

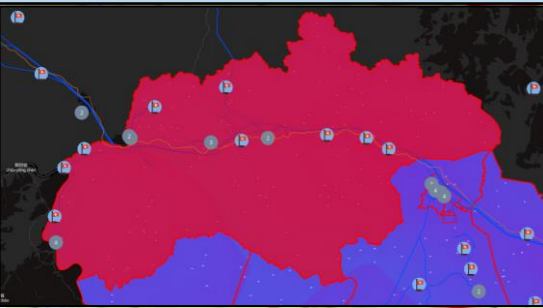


6-19 7-12
62% 647/11
6106/24946

Осадки



Порывы ветра



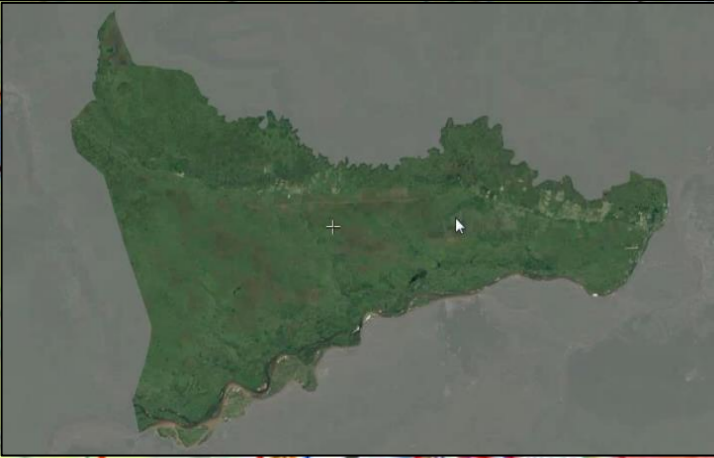
Условные обозначения

- 0 мм — 106 мм (color scale bar)
- 35 кВт, 110 кВт, 150 кВт, 220 кВт, 350 кВт, 400 кВт, 500 кВт, 750 кВт, 1150 кВт, Не определено (color scale bar)
- линии электропередач 110 кВт
- Учреждения Минздрав
- Пожарное подразделение
- 20 - количество осадков (УГМС), мм
- 3 - порывы ветра (УГМС), м/с
- прогноз нарушения ЛЭП (УГМС)
- 321/20 - протяженность ЛЭП/ТП (шт.)
- 19/330 - кол-во домов /населения
- 60% - износ электроэнергетических систем
- Биробиджан - муниципальное образование



ИНФОРМАЦИОННЫЕ МАТЕРИАЛЫ ПО НЯ НА ТЕРРИТОРИИ СМИДОВИЧСКОГО МР, ЕВРЕЙСКОЙ АВТОНОМНОЙ ОБЛАСТИ (РИСК НАРУШЕНИЯ ЭЛЕКТРОСНАБЖЕНИЯ НА 11-12.11.2022)

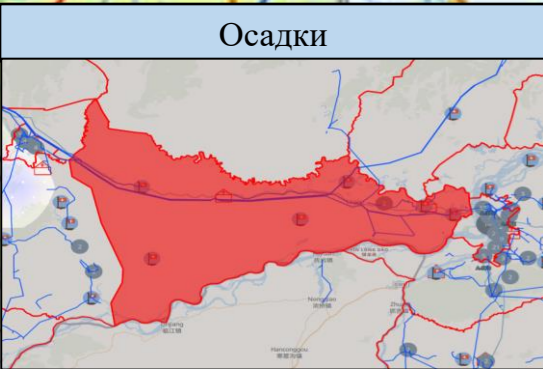
Трехмерная модель участка



Прогноз метеоявлений

Чт 10 нояб	Пт 11	Сб 12	Вс 13	Пн 14	Вт 15	Ср 16	Чт 17	Пт 18	Сб 19	
+2	+1	0	0	-2	0	+1	0	0	0	
-5	-3	-4	-4	-7	-6	-4	-4	-2	-4	
Максимальная скорость ветра, м/с	11	9	7	8	7	8	8	7	8	3
Осадки, мм	0	2,5	0,6	0	0	0	0	6,8	0,6	

Осадки



Условные обозначения

- 0 мм — 106 мм (color scale)
- 35 кВт, 110 кВт, 150 кВт, 220 кВт, 330 кВт, 400 кВт, 500 кВт, 750 кВт, 1150 кВт, Не определено — линии электропередач 110 кВТ
- Учреждения Минздрав
- Пожарное подразделение
- 20 - количество осадков (УГМС), мм
- 3 - порывы ветра (УГМС), м/с
- прогноз нарушения ЛЭП (УГМС)
- 321/20 - протяженность ЛЭП/ТП (шт.)
- 19/330 - кол-во домов /населения
- 60% - износ электроэнергетических систем
- Биробиджан - муниципальное образование



ИНФОРМАЦИОННЫЕ МАТЕРИАЛЫ ПО РИСКУ НАРУШЕНИЯ ТРАНСПОРТНОГО СООБЩЕНИЯ, НА ФЕДЕРАЛЬНОЙ АВТОМОБИЛЬНОЙ ДОРОГЕ Р-297 «АМУР» В ЕВРЕЙСКОЙ АВТНОМНОЙ ОБЛАСТИ НА 11-12.11.2022)

Прогноз метеоявлений

Чт 10 нояб	Пт 11	Сб 12	Вс 13	Пн 14	Вт 15	Ср 16	Чт 17	Пт 18	Сб 19
+2	+1	+1	+1	-1	0	+1	0	0	0
-3	-3	-4	-5	-6	-6	-4	-4	-2	-5
10	4	3	4	3	7	5	6	7	2
0	2,4	0	0	0	0	0	0	10,6	0,3

Трехмерная модель участка



опасный участок
км. 1905+060 – км. 1905+800
(гололедные явления, снежные налеты, отложение мокрого снега, ухудшение видимости)

аварийно-опасный участок
км. 2149+000 – км. 2150+000
(гололедные явления, снежные налеты, отложение мокрого снега, ухудшение видимости)

опасный участок
км. 2151+000 – км. 2152+000
(гололедные явления, снежные налеты, отложение мокрого снега, ухудшение видимости)

аварийно-опасный участок
км. 2158+814 – км. 2159+630 – км.
(гололедные явления, снежные налеты, отложение мокрого снега, ухудшение видимости)

Условные обозначения

- Участок автодороги с повышенным риском возникновения ДТП, нарушением движения
- Объездная дорога
- Населенный пункт
- Муниципальный район
- Пожарное подразделение
- Учреждения Минздрав