



ИНФОРМАЦИОННЫЕ МАТЕРИАЛЫ ПО ПРОГНОЗИРУЕМЫМ НЯ (ОСАДКИ) НА ТЕРРИТОРИИ ЕВРЕЙСКОЙ АВТОНОМНОЙ ОБЛАСТИ (РИСК НАРУШЕНИЯ ЭЛЕКТРОСНАБЖЕНИЯ НА 29.11.2022)



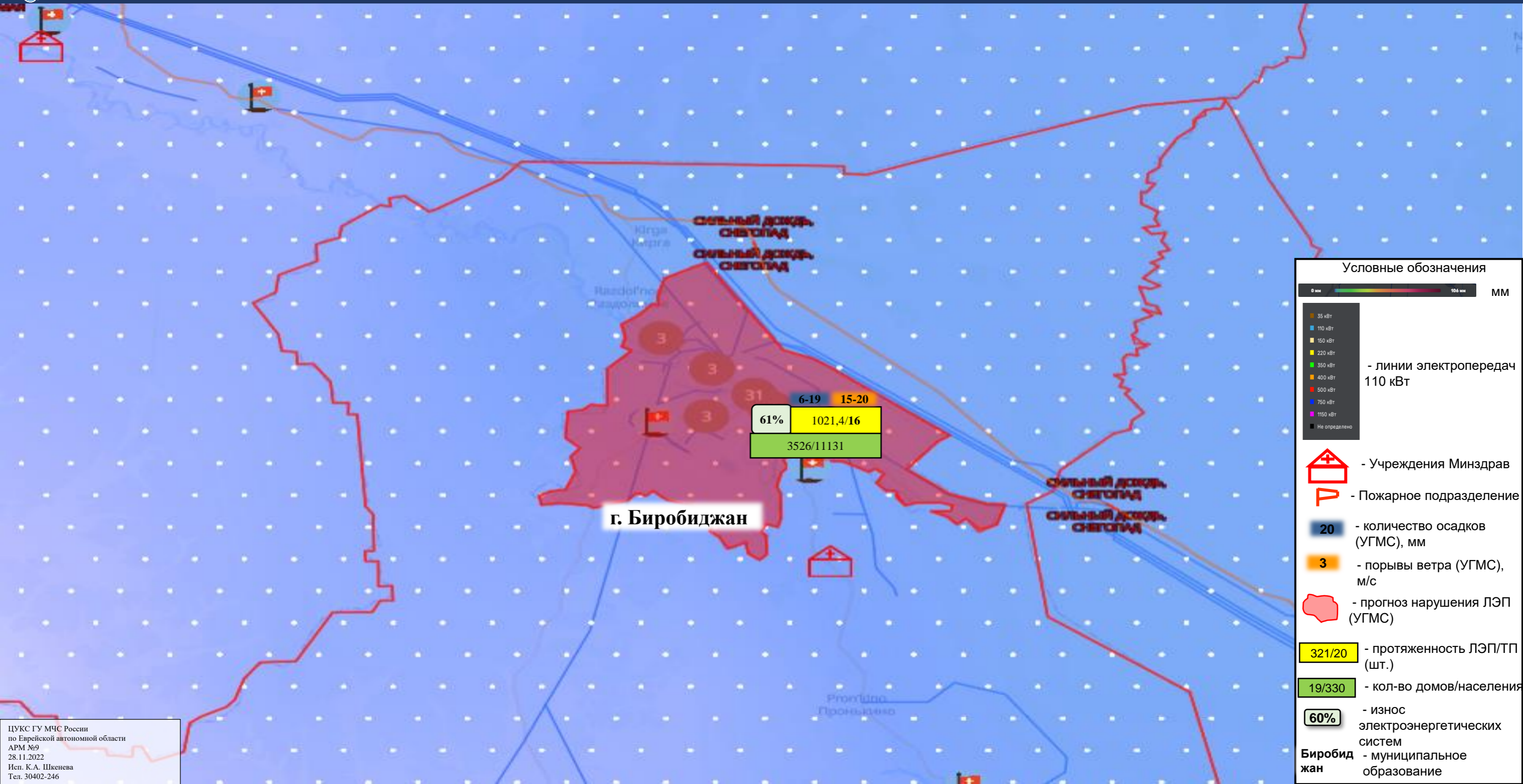


ИНФОРМАЦИОННЫЕ МАТЕРИАЛЫ ПО ПРОГНОЗИРУЕМЫМ НЯ (ПОРЫВЫ ВЕТРА) НА ТЕРРИТОРИИ ЕВРЕЙСКОЙ АВТОНОМНОЙ ОБЛАСТИ (РИСК НАРУШЕНИЯ ЭЛЕКТРОСНАБЖЕНИЯ НА 29.11.2022)





ИНФОРМАЦИОННЫЕ МАТЕРИАЛЫ ПО ОСАДКАМ НА ТЕРРИТОРИИ Г. БИРОБИДЖАН, ЕВРЕЙСКОЙ АВТОНОМНОЙ ОБЛАСТИ (РИСК НАРУШЕНИЯ ЭЛЕКТРОСНАБЖЕНИЯ НА 29.11.2022)



Условные обозначения

0 мм ————— 105 мм MM

- 35 кВт
- 110 кВт
- 150 кВт
- 220 кВт
- 350 кВт
- 400 кВт
- 500 кВт
- 750 кВт
- 1150 кВт
- Не определено

- линии электропередач 110 кВт

- Учреждения Минздрав
- Пожарное подразделение
- 20** - количество осадков (УГМС), мм
- 3** - порывы ветра (УГМС), м/с
- прогноз нарушения ЛЭП (УГМС)
- 321/20** - протяженность ЛЭП/ТП (шт.)
- 19/330** - кол-во домов/населения
- 60%** - износ электроэнергетических систем

Биробиджан - муниципальное образование



ИНФОРМАЦИОННЫЕ МАТЕРИАЛЫ ПО ПОРЫВАМ ВЕТРА НА ТЕРРИТОРИИ Г. БИРОБИДЖАН, ЕВРЕЙСКОЙ АВТОНОМНОЙ ОБЛАСТИ (РИСК НАРУШЕНИЯ ЭЛЕКТРОСНАБЖЕНИЯ НА 29.11.2022)



Условные обозначения

- 0 м/с — 33 м/с M/c
- 35 кВт
- 110 кВт
- 150 кВт
- 220 кВт
- 350 кВт
- 400 кВт
- 500 кВт
- 750 кВт
- 1150 кВт
- Не определено
- линии электропередач 110 кВт
- Учреждения Минздрав
- Пожарное подразделение
- 20 - количество осадков (УГМС), мм
- 3 - порывы ветра (УГМС), м/с
- прогноз нарушения ЛЭП (УГМС)
- 321/20 - протяженность ЛЭП/ТП (шт.)
- 19/330 - кол-во домов/населения
- 60% - износ электроэнергетических систем
- Биробиджан - муниципальное образование



ИНФОРМАЦИОННЫЕ МАТЕРИАЛЫ ПО ОСАДКАМ НА ТЕРРИТОРИИ БИРОБИДЖАНСКОГО МР, ЕВРЕЙСКОЙ АВТОНОМНОЙ ОБЛАСТИ (РИСК НАРУШЕНИЯ ЭЛЕКТРОСНАБЖЕНИЯ НА 29.11.2022)



Условные обозначения

0 мм ————— 105 мм MM

- 35 кВт
- 110 кВт
- 150 кВт
- 220 кВт
- 350 кВт
- 400 кВт
- 500 кВт
- 750 кВт
- 1150 кВт
- Не определено

- линии электропередач 110 кВт

- Учреждения Минздрав
- Пожарное подразделение
- количество осадков (УГМС), мм
- порывы ветра (УГМС), м/с
- прогноз нарушения ЛЭП (УГМС)
- протяженность ЛЭП/ТП (шт.)
- кол-во домов/населения
- износ электроэнергетических систем
- Биробиджан** - муниципальное образование



ИНФОРМАЦИОННЫЕ МАТЕРИАЛЫ ПО ПОРЫВАМ ВЕТРА НА ТЕРРИТОРИИ БИРОБИДЖАНСКОГО МР, ЕВРЕЙСКОЙ АВТОНОМНОЙ ОБЛАСТИ (РИСК НАРУШЕНИЯ ЭЛЕКТРОСНАБЖЕНИЯ НА 29.11.2022)



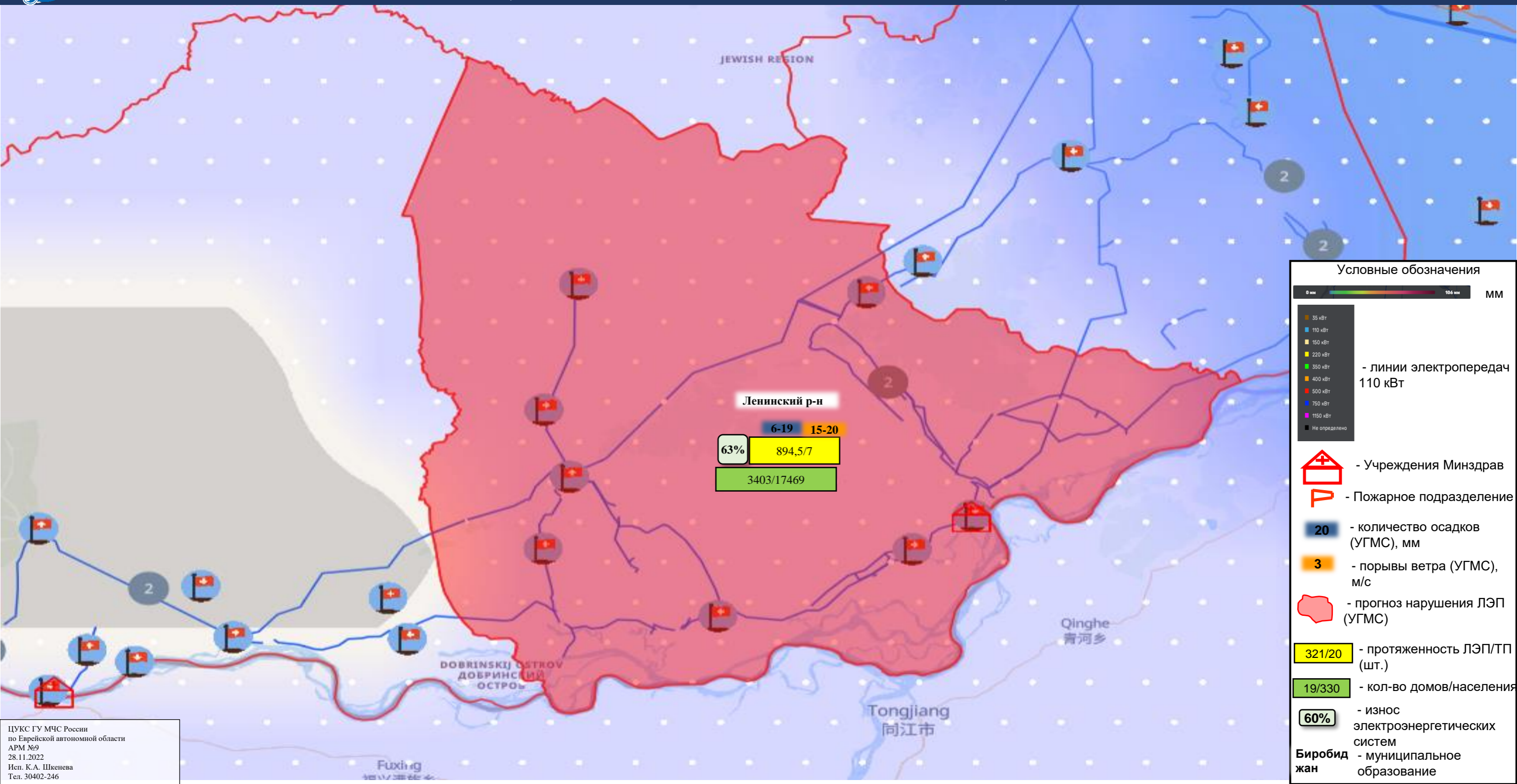
6-19 15-20
61% 1021,4/16
3526/11131

Биробиджанский р-н

临江镇 Jinjiang
金川乡 Jinchuan



ИНФОРМАЦИОННЫЕ МАТЕРИАЛЫ ПО ОСАДКАМ НА ТЕРРИТОРИИ ЛЕНИНСКОГО МР, ЕВРЕЙСКОЙ АВТОНОМНОЙ ОБЛАСТИ (РИСК НАРУШЕНИЯ ЭЛЕКТРОСНАБЖЕНИЯ НА 29.11.2022)





ИНФОРМАЦИОННЫЕ МАТЕРИАЛЫ ПО ПОРЫВАМ ВЕТРА НА ТЕРРИТОРИИ ЛЕНИНСКОГО МР, ЕВРЕЙСКОЙ АВТОНОМНОЙ ОБЛАСТИ (РИСК НАРУШЕНИЯ ЭЛЕКТРОСНАБЖЕНИЯ НА 29.11.2022)



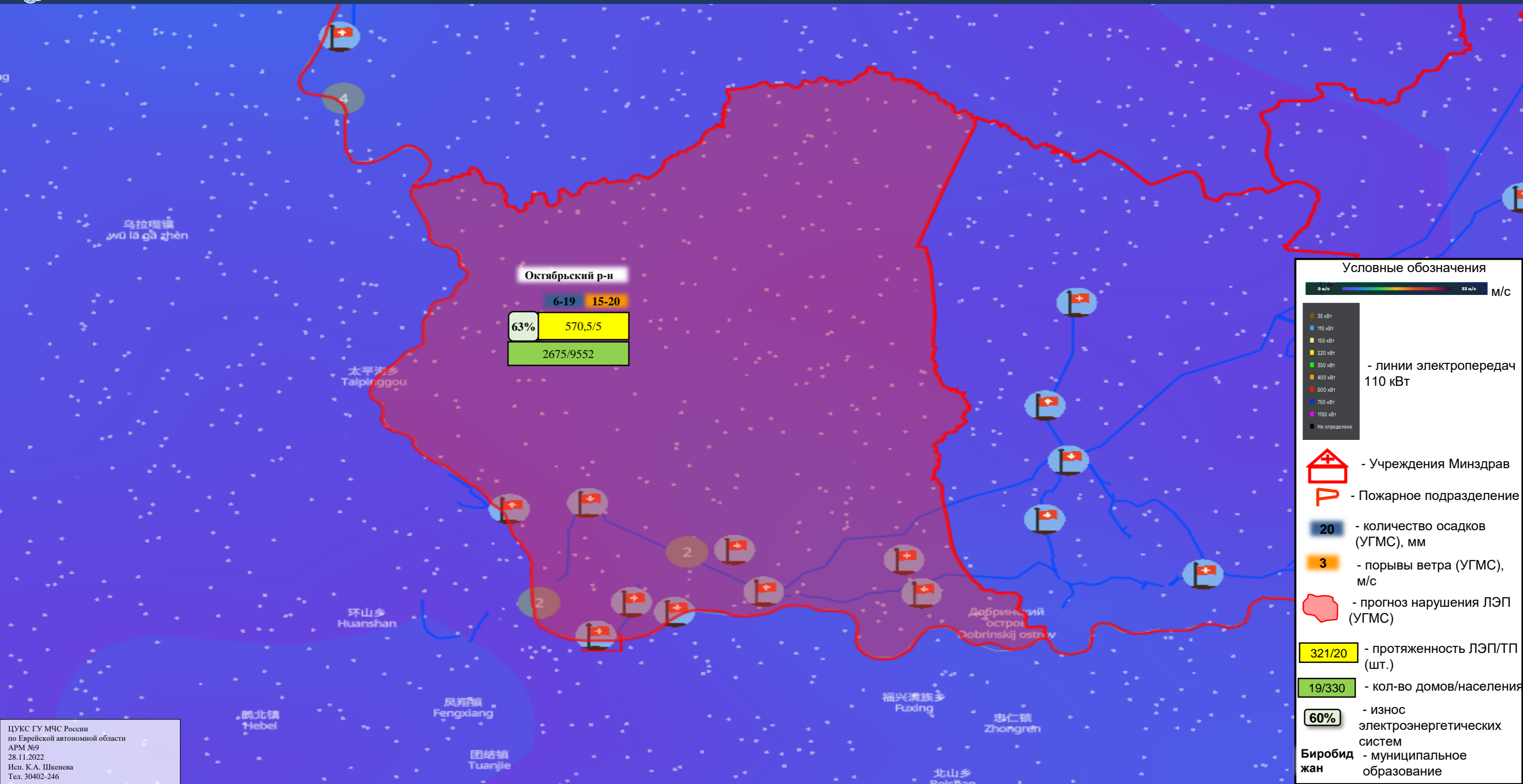


ИНФОРМАЦИОННЫЕ МАТЕРИАЛЫ ПО ОСАДКАМ НА ТЕРРИТОРИИ ОКТЯБРЬСКОГО МР, ЕВРЕЙСКОЙ АВТОНОМНОЙ ОБЛАСТИ (РИСК НАРУШЕНИЯ ЭЛЕКТРОСНАБЖЕНИЯ НА 29.11.2022)





ИНФОРМАЦИОННЫЕ МАТЕРИАЛЫ ПО ПОРЫВАМ ВЕТРА НА ТЕРРИТОРИИ ОКТЯБРЬСКОГО МР, ЕВРЕЙСКОЙ АВТОНОМНОЙ ОБЛАСТИ (РИСК НАРУШЕНИЯ ЭЛЕКТРОСНАБЖЕНИЯ НА 29.11.2022)





ИНФОРМАЦИОННЫЕ МАТЕРИАЛЫ ПО ПОРЫВАМ ВЕТРА НА ТЕРРИТОРИИ ОБЛУЧЕНСКОГО МР, ЕВРЕЙСКОЙ АВТОНОМНОЙ ОБЛАСТИ (РИСК НАРУШЕНИЯ ЭЛЕКТРОСНАБЖЕНИЯ НА 29.11.2022)



Условные обозначения

0 м/с ————— 33 м/с М/с

- 35 кВт
- 110 кВт
- 150 кВт
- 220 кВт
- 350 кВт
- 400 кВт
- 500 кВт
- 750 кВт
- 1150 кВт
- Не определено

- линии электропередач 110 кВт

- Учреждения Минздрав
- Пожарное подразделение
- 20** - количество осадков (УГМС), мм
- 3** - порывы ветра (УГМС), м/с
- прогноз нарушения ЛЭП (УГМС)
- 321/20** - протяженность ЛЭП/ТП (шт.)
- 19/330** - кол-во домов/населения
- 60%** - износ электроэнергетических систем
- Биробиджан** - муниципальное образование



ИНФОРМАЦИОННЫЕ МАТЕРИАЛЫ ПО ОСАДКАМ НА ТЕРРИТОРИИ СМДОВИЧСКОГО МР, ЕВРЕЙСКОЙ АВТОНОМНОЙ ОБЛАСТИ (РИСК НАРУШЕНИЯ ЭЛЕКТРОСНАБЖЕНИЯ НА 29.11.2022)



Условные обозначения

0 мм — 105 мм ММ

- 35 кВт
- 110 кВт
- 150 кВт
- 220 кВт
- 350 кВт
- 400 кВт
- 500 кВт
- 750 кВт
- 1150 кВт
- Не определено

- линии электропередач 110 кВт

- Учреждения Минздрав
- Пожарное подразделение
- 20** - количество осадков (УГМС), мм
- 3** - порывы ветра (УГМС), м/с
- прогноз нарушения ЛЭП (УГМС)
- 321/20** - протяженность ЛЭП/ТП (шт.)
- 19/330** - кол-во домов/населения
- 60%** - износ электроэнергетических систем
- Биробиджан** - муниципальное образование



ИНФОРМАЦИОННЫЕ МАТЕРИАЛЫ ПО ПОРЫВАМ ВЕТРА НА ТЕРРИТОРИИ СМИДОВИЧСКОГО МР, ЕВРЕЙСКОЙ АВТОНОМНОЙ ОБЛАСТИ (РИСК НАРУШЕНИЯ ЭЛЕКТРОСНАБЖЕНИЯ НА 29.11.2022)



	6-19	15-20
64%	489,5/4	
	5644/23689	

Смидовичский р-н

Условные обозначения

0 м/с ————— 33 м/с М/С

- 35 кВт
- 110 кВт
- 150 кВт
- 220 кВт
- 350 кВт
- 400 кВт
- 500 кВт
- 750 кВт
- 1150 кВт
- Не определено

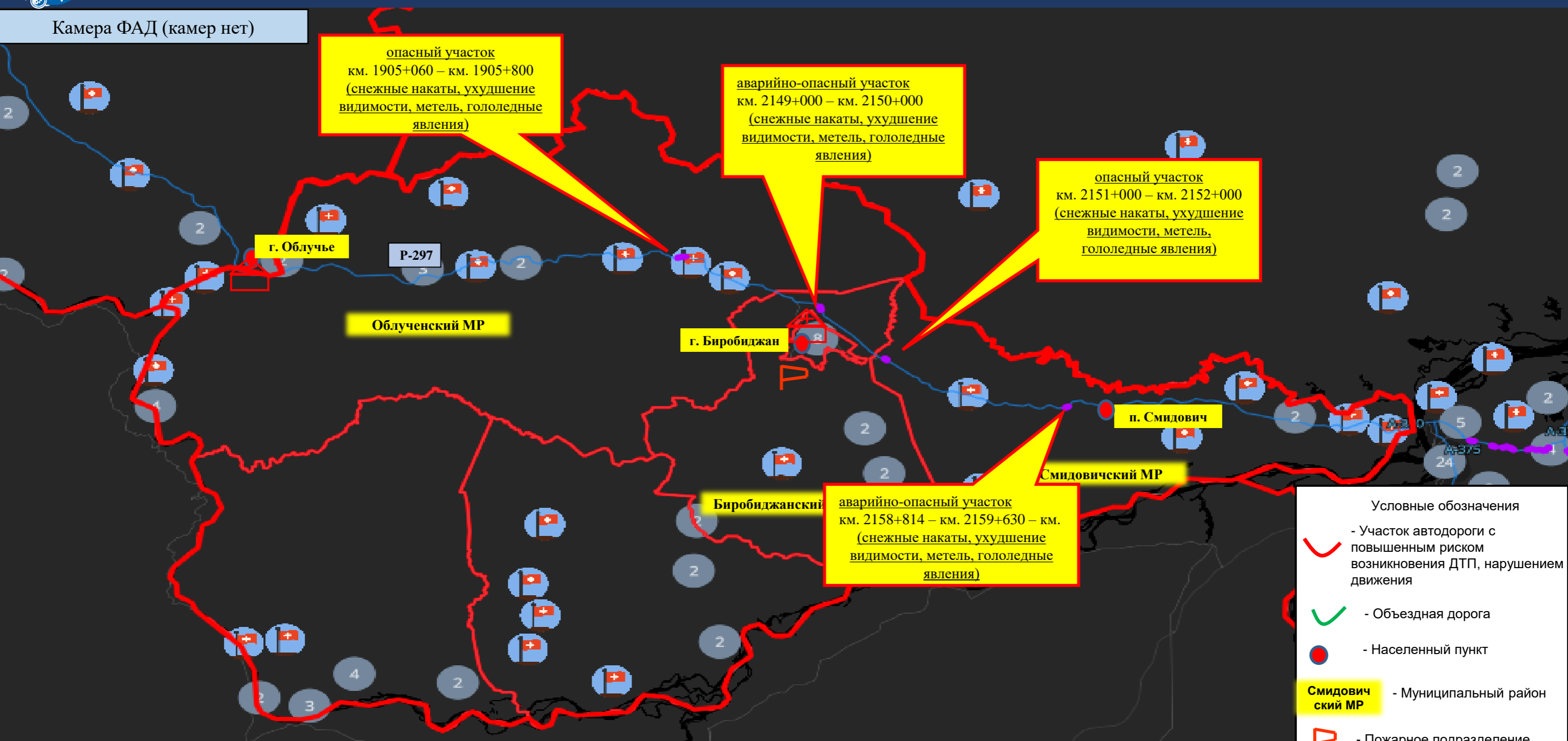
- линии электропередач 110 кВт

- Учреждения Минздрав
- Пожарное подразделение
- 20** - количество осадков (УГМС), мм
- 3** - порывы ветра (УГМС), м/с
- прогноз нарушения ЛЭП (УГМС)
- 321/20** - протяженность ЛЭП/ТП (шт.)
- 19/330** - кол-во домов/населения
- 60%** - износ электроэнергетических систем
- Биробиджан** - муниципальное образование



ИНФОРМАЦИОННЫЕ МАТЕРИАЛЫ ПО РИСКУ НАРУШЕНИЯ ТРАНСПОРТНОГО СООБЩЕНИЯ,
НА ФЕДЕРАЛЬНОЙ АВТОМОБИЛЬНОЙ ДОРОГЕ Р-297 «АМУР» В ЕВРЕЙСКОЙ АВТОНОМНОЙ ОБЛАСТИ НА 29.11.2022

Камера ФАД (камер нет)



опасный участок
км. 1905+060 – км. 1905+800
(снежные накаты, ухудшение
видимости, метель, гололедные
явления)

аварийно-опасный участок
км. 2149+000 – км. 2150+000
(снежные накаты, ухудшение
видимости, метель, гололедные
явления)

опасный участок
км. 2151+000 – км. 2152+000
(снежные накаты, ухудшение
видимости, метель,
гололедные явления)

аварийно-опасный участок
км. 2158+814 – км. 2159+630 – км.
(снежные накаты, ухудшение
видимости, метель, гололедные
явления)

- Условные обозначения
- Участок автодороги с повышенным риском возникновения ДТП, нарушением движения
 - Объездная дорога
 - Населенный пункт
 - Смидовичский МР** - Муниципальный район
 - Пожарное подразделение
 - Учреждения Минздрав

Отрезанные н.п.: нет
Объездная дорога: нет



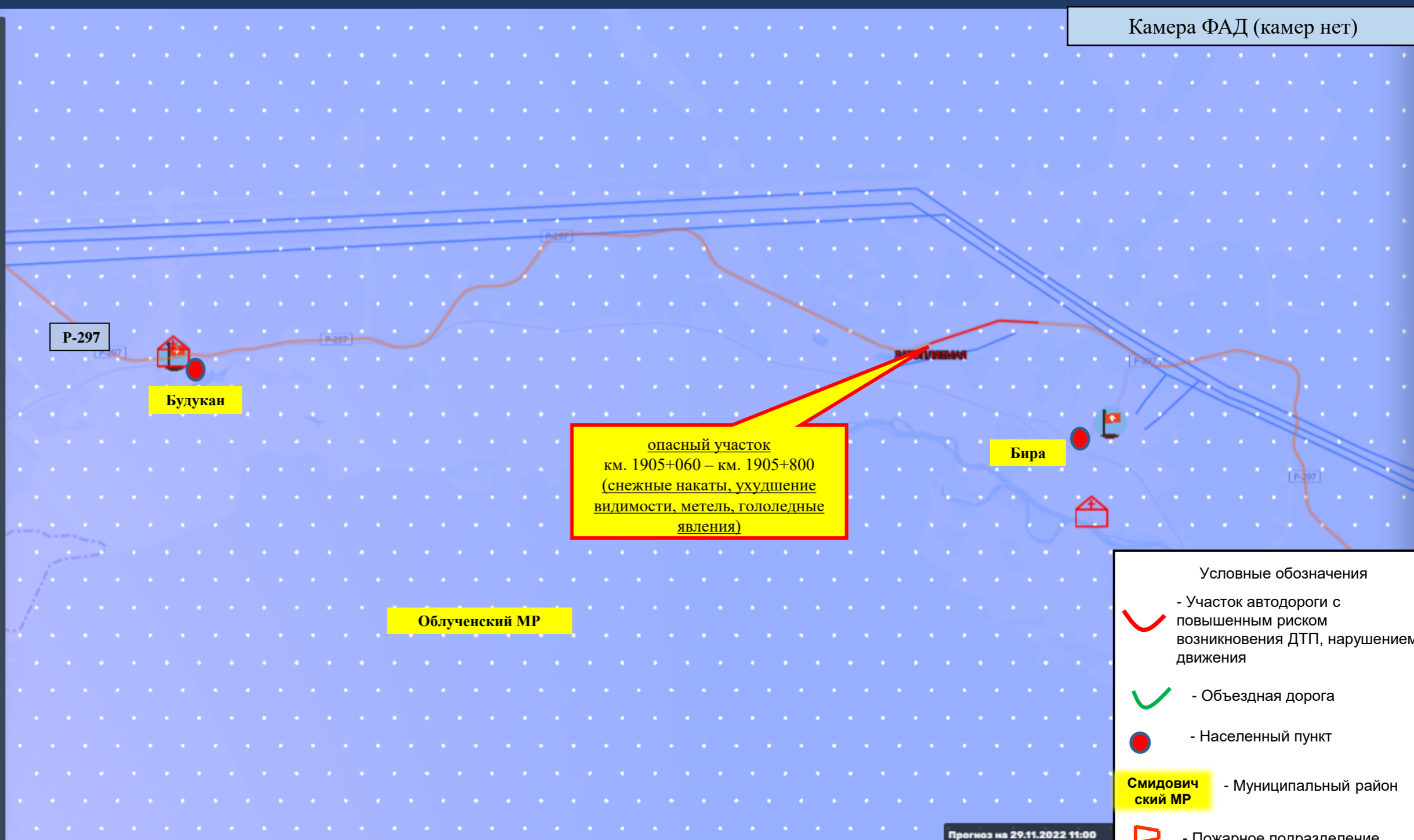
ИНФОРМАЦИОННЫЕ МАТЕРИАЛЫ ПО РИСКУ НАРУШЕНИЯ ТРАНСПОРТНОГО СООБЩЕНИЯ, НА ФЕДЕРАЛЬНОЙ АВТОМОБИЛЬНОЙ ДОРОГЕ Р-297 «АМУР» В ЕВРЕЙСКОЙ АВТОНОМНОЙ ОБЛАСТИ НА 29.11.2022

Камера ФАД (камер нет)

Опасные участки на автомобильных дорогах
(Росавтодор)

Р-297 Амур (1811-2160)

Координаты (Д, Ш)	133.1504 48.7285 48° 43' 42" N 133° 9' 1" E
Дата внесения информации	20 ноября 2020 01:07
Название участка	Р-297 Амур (1811-2160)
Тип риска	Сильный дождь, снегопад
Тип опасного участка	участки автомобильной дороги, подверженные снежным заносам и/или сильным дождям
Название дороги	«Амур» Чита – Невер – Свободный – Архара – Биробиджан – Хабаровск
Код дороги	Р-297
Начало опасного участка (км)	1811
Конец опасного участка (км)	2160
Регион	Еврейская АО
Ответственная организация	ФКУ «Дальуправтодор»



опасный участок
км. 1905+060 – км. 1905+800
(снежные накаты, ухудшение
видимости, метель, гололедные
явления)

- Условные обозначения
- Участок автодороги с повышенным риском возникновения ДТП, нарушением движения
 - Объездная дорога
 - Населенный пункт
 - Смидовичский МР - Муниципальный район
 - Пожарное подразделение
 - Учреждения Минздрав

Прогноз на 29.11.2022 11:00
Прогнозируемые данные по часам

Отрезанные н.п.: нет
Объездная дорога: нет



ИНФОРМАЦИОННЫЕ МАТЕРИАЛЫ ПО РИСКУ НАРУШЕНИЯ ТРАНСПОРТНОГО СООБЩЕНИЯ, НА ФЕДЕРАЛЬНОЙ АВТОМОБИЛЬНОЙ ДОРОГЕ Р-297 «АМУР» В ЕВРЕЙСКОЙ АВТОНОМНОЙ ОБЛАСТИ НА 29.11.2022

Опасные участки на автомобильных дорогах
(Росавтодор)

Р-297 Амур (1811-2160)

Координаты [Д, Ш] 133.1504 48.7285
48° 43' 42" N 133° 9' 1" E

Дата внесения информации 20 ноября 2020 01:07

Название участка Р-297 Амур (1811-2160)

Тип риска Сильный дождь, снегопад

Тип опасного участка участки автомобильной дороги, подверженные снежным заносам и/или сильным дождям

Название дороги «Амур» Чита - Невер - Свободный - Архара - Биробиджан - Хабаровск

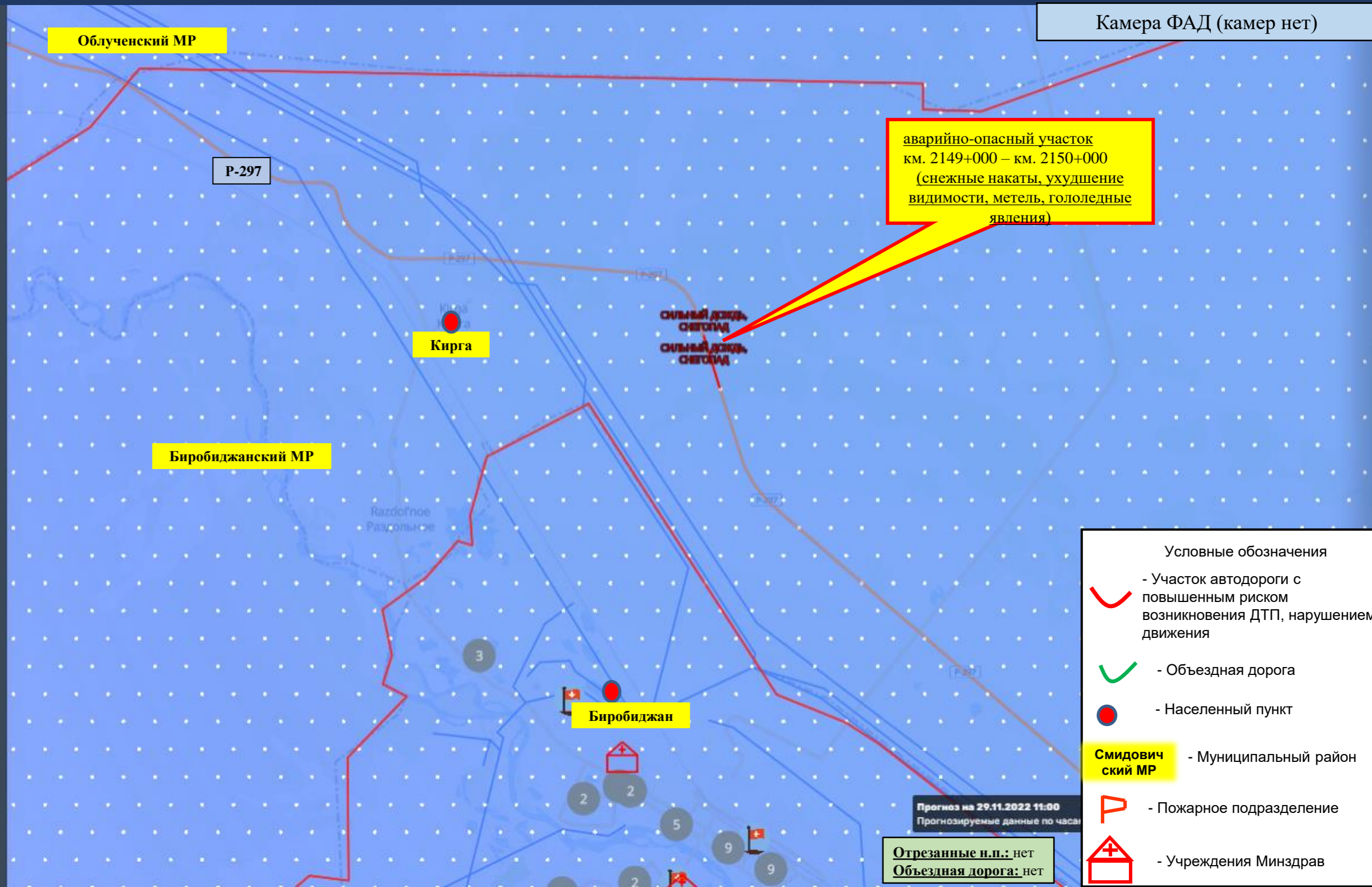
Код дороги Р-297

Начало опасного участка (км) 1811

Конец опасного участка (км) 2160

Регион Еврейская АО

Ответственная организация ФКУ «Дальуправтодор»



Камера ФАД (камер нет)

аварийно-опасный участок
км. 2149+000 – км. 2150+000
(снежные накаты, ухудшение
видимости, метель, гололедные
явления)

- Условные обозначения
- Участок автодороги с повышенным риском возникновения ДТП, нарушением движения
 - Объездная дорога
 - Населенный пункт
 - Смидовичский МР** - Муниципальный район
 - Пожарное подразделение
 - Учреждения Минздрав



ИНФОРМАЦИОННЫЕ МАТЕРИАЛЫ ПО РИСКУ НАРУШЕНИЯ ТРАНСПОРТНОГО СООБЩЕНИЯ, НА ФЕДЕРАЛЬНОЙ АВТОМОБИЛЬНОЙ ДОРОГЕ Р-297 «АМУР» В ЕВРЕЙСКОЙ АВТОНОМНОЙ ОБЛАСТИ 29.11.2022

Камера ФАД (камер нет)

Опасные участки на автомобильных дорогах (Росавтодор)

Р-297 Амур (1811-2160)

Координаты (Д, Ш)	133.1504 48.7285 48° 43' 42" N 133° 9' 1" E
Дата внесения информации	20 ноября 2020 01:07
Название участка	Р-297 Амур (1811-2160)
Тип риска	Сильный дождь, снегопад
Тип опасного участка	участки автомобильной дороги, подверженные снежным заносам и/или сильным дождям
Название дороги	«Амур» Чита – Невер – Свободный – Архара – Биробиджан – Хабаровск
Код дороги	Р-297
Начало опасного участка (км)	1811
Конец опасного участка (км)	2160
Регион	Еврейская АО
Ответственная организация	ФКУ «Дальуправтодор»



опасный участок
км. 2151+000 – км. 2152+000
(снежные накаты, ухудшение
видимости, метель,
гололедные явления)

- Условные обозначения
- Участок автодороги с повышенным риском возникновения ДТП, нарушением движения
 - Объездная дорога
 - Населенный пункт
 - Смидовичский MR - Муниципальный район
 - Пожарное подразделение
 - Учреждения Минздрав

Прогноз на 29.11.2022 11:00
Прогнозируемые данные по часам

Отрезанные н.п.: нет
Объездная дорога: нет



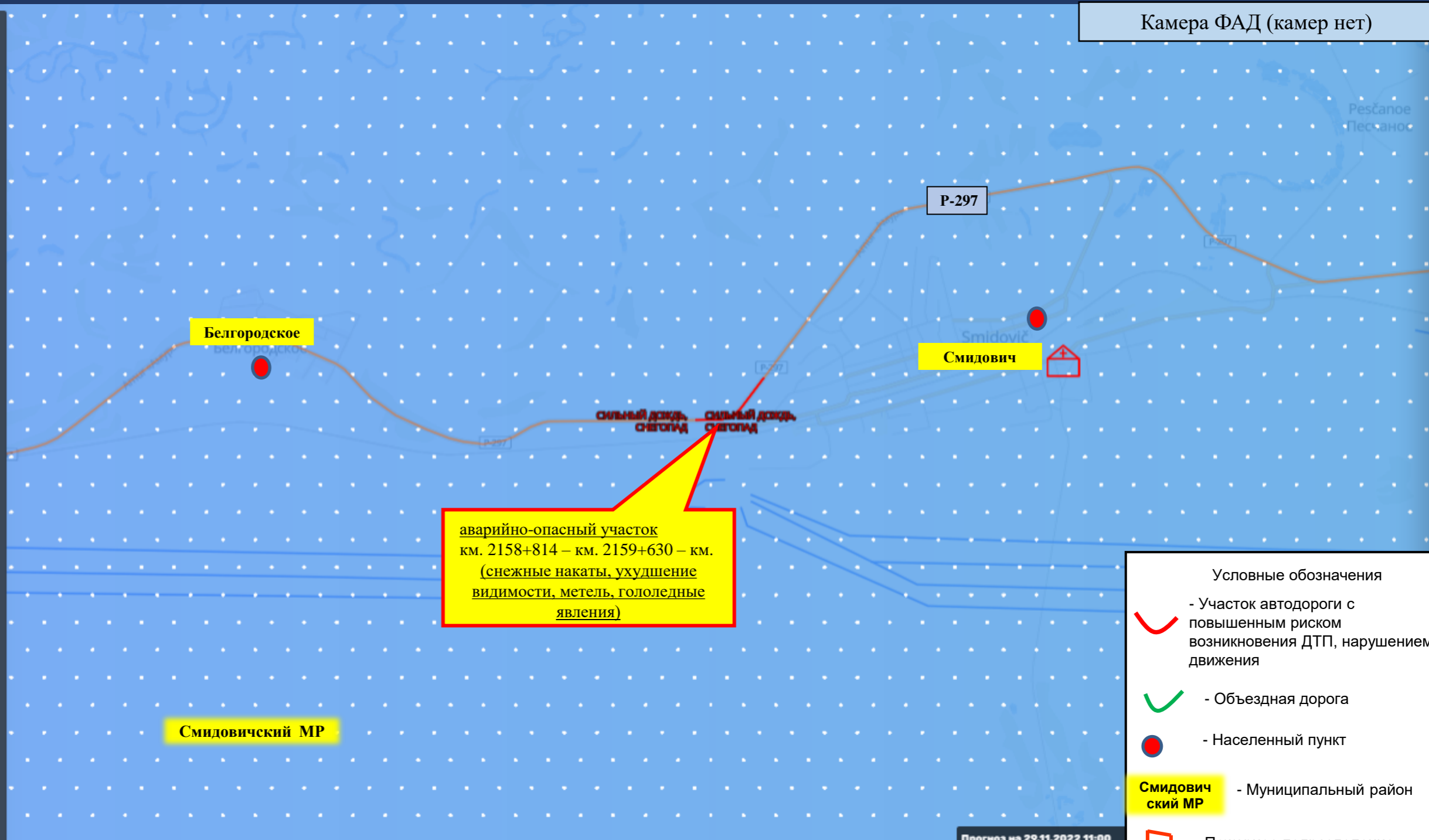
ИНФОРМАЦИОННЫЕ МАТЕРИАЛЫ ПО РИСКУ НАРУШЕНИЯ ТРАНСПОРТНОГО СООБЩЕНИЯ, НА ФЕДЕРАЛЬНОЙ АВТОМОБИЛЬНОЙ ДОРОГЕ Р-297 «АМУР» В ЕВРЕЙСКОЙ АВТОНОМНОЙ ОБЛАСТИ НА 29.11.2022

Камера ФАД (камер нет)

Опасные участки на автомобильных дорогах (Росавтодор)

Р-297 Амур (1811-2160)

Координаты (Д. Ш)	133.1504 48.7285 48° 43' 42" N 133° 9' 1" E
Дата внесения информации	20 ноября 2020 01:07
Название участка	Р-297 Амур (1811-2160)
Тип риска	Сильный дождь, снегопад
Тип опасного участка	участки автомобильной дороги, подверженные снежным заносам и/или сильным дождям
Название дороги	«Амур» Чита – Невер – Свободный – Архара – Биробиджан – Хабаровск
Код дороги	Р-297
Начало опасного участка (км)	1811
Конец опасного участка (км)	2160
Регион	Еврейская АО
Ответственная организация	ФКУ «Дальуправтодор»



аварийно-опасный участок
км. 2158+814 – км. 2159+630 – км.
(снежные налеты, ухудшение
видимости, метель, гололедные
явления)

- Условные обозначения
- Участок автодороги с повышенным риском возникновения ДТП, нарушением движения
 - Объездная дорога
 - Населенный пункт
 - Смидовичский МР** - Муниципальный район
 - Пожарное подразделение
 - Учреждения Минздрав

Прогноз на 29.11.2022 11:00
Прогнозируемые данные по час

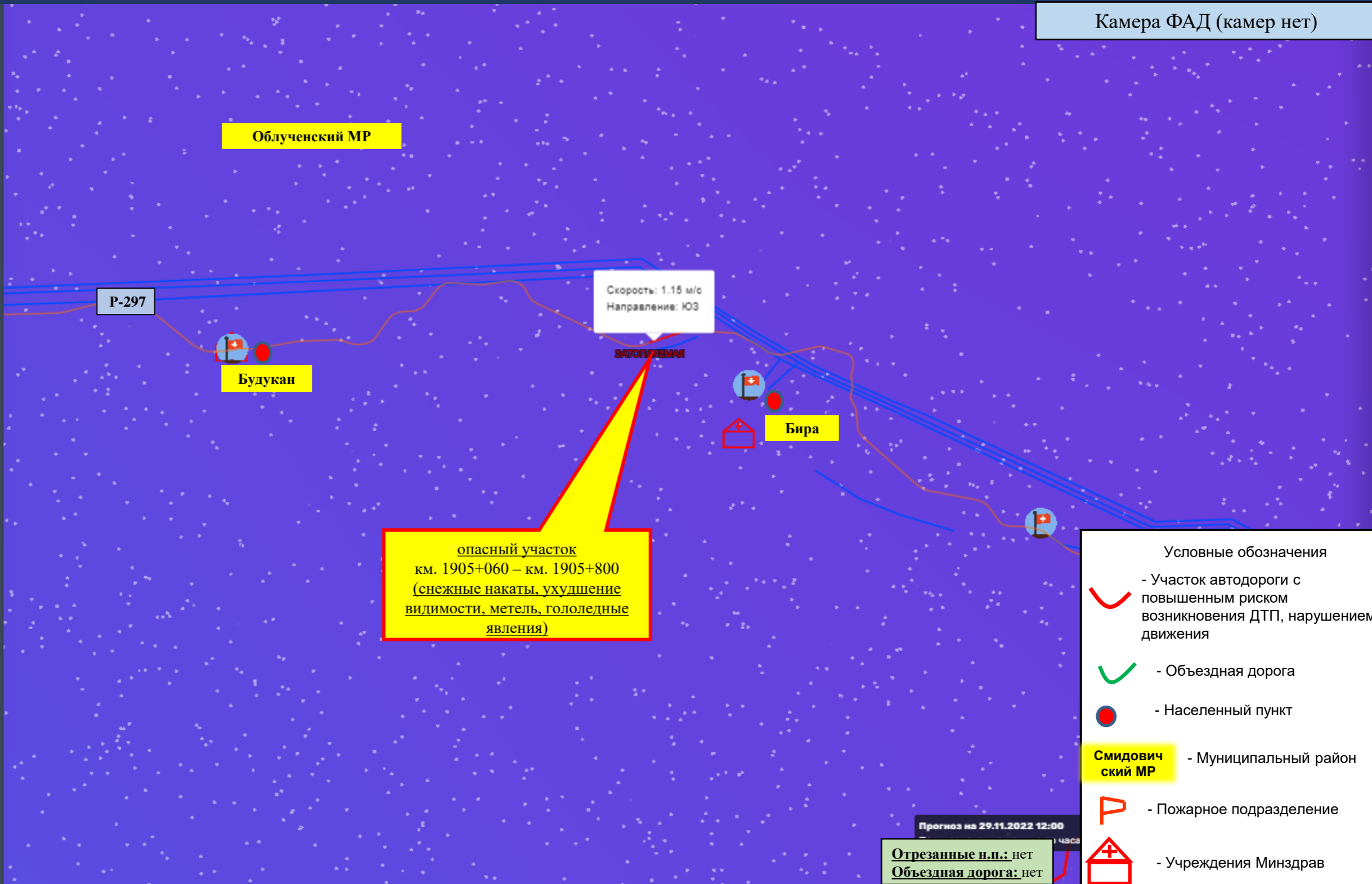
Отрезанные н.п.: нет
Объездная дорога: нет



ИНФОРМАЦИОННЫЕ МАТЕРИАЛЫ ПО РИСКУ НАРУШЕНИЯ ТРАНСПОРТНОГО СООБЩЕНИЯ, НА ФЕДЕРАЛЬНОЙ АВТОМОБИЛЬНОЙ ДОРОГЕ Р-297 «АМУР» В ЕВРЕЙСКОЙ АВТОНОМНОЙ ОБЛАСТИ НА 29.11.2022

Камера ФАД (камер нет)

Облученский	
Координаты (Д, Ш)	131.9001 48.9497 48° 56' 59" N 131° 54' 0" E
Дата внесения информации	19 сентября 2022 12:40
Название МО	Облученский
Название субъекта	Еврейская Аobl
aoGUID	58c581b9-7e11-4eac-bf0d-be1ef4899918
Тип	м.р-н

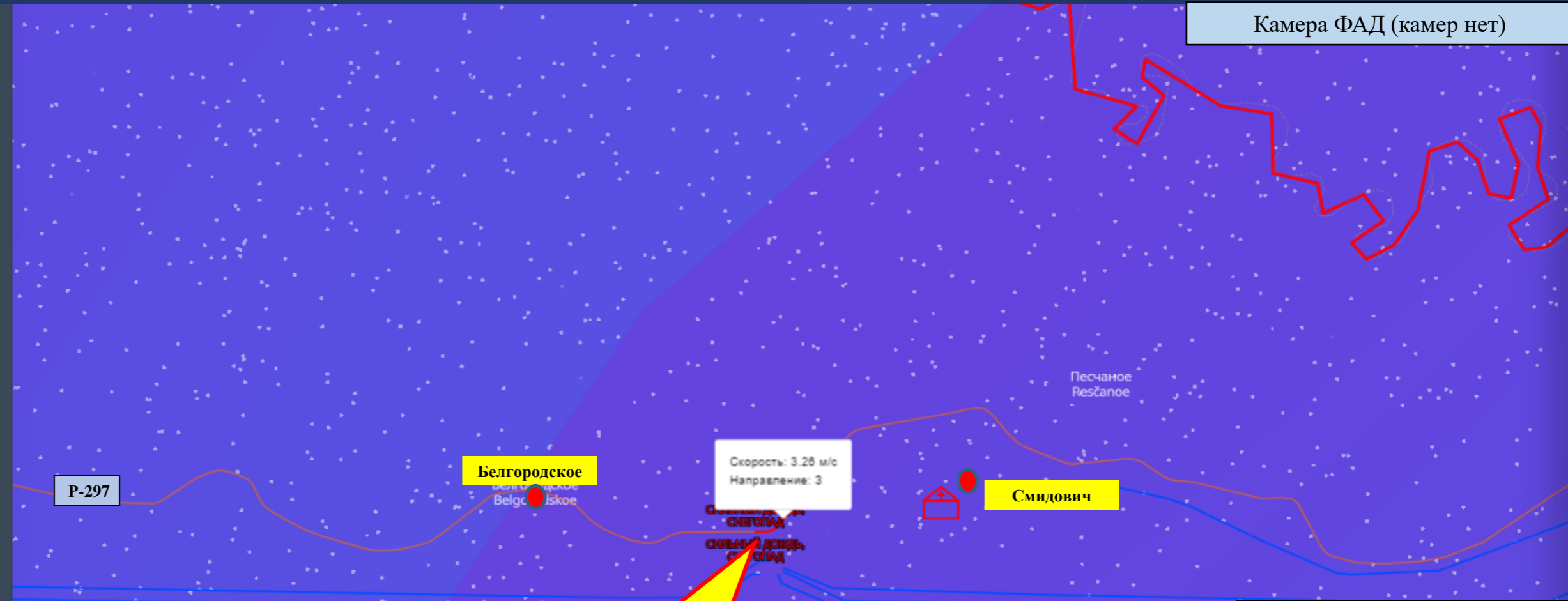




ИНФОРМАЦИОННЫЕ МАТЕРИАЛЫ ПО РИСКУ НАРУШЕНИЯ ТРАНСПОРТНОГО СООБЩЕНИЯ, НА ФЕДЕРАЛЬНОЙ АВТОМОБИЛЬНОЙ ДОРОГЕ Р-297 «АМУР» В ЕВРЕЙСКОЙ АВТОНОМНОЙ ОБЛАСТИ НА 29.11.2022

Смидовичский	
Координаты (Д, Ш)	134.0429 48.5285 48° 31' 42" N 134° 2' 34" E
Дата внесения информации	19 сентября 2022 12:40
Название МО	Смидовичский
Название субъекта	Еврейская Аobl
oguid	bdc45f49-eb1a-4c84-817b-b1a554938691
Тип	м.р-н

Камера ФАД (камер нет)



аварийно-опасный участок
км. 2158+814 – км. 2159+630 – км.
(снежные накаты, ухудшение
видимости, метель, гололедные
явления)

- Условные обозначения
- Участок автодороги с повышенным риском возникновения ДТП, нарушением движения
 - Объездная дорога
 - Населенный пункт
 - Смидовичский МР** - Муниципальный район
 - Пожарное подразделение
 - Учреждения Минздрав

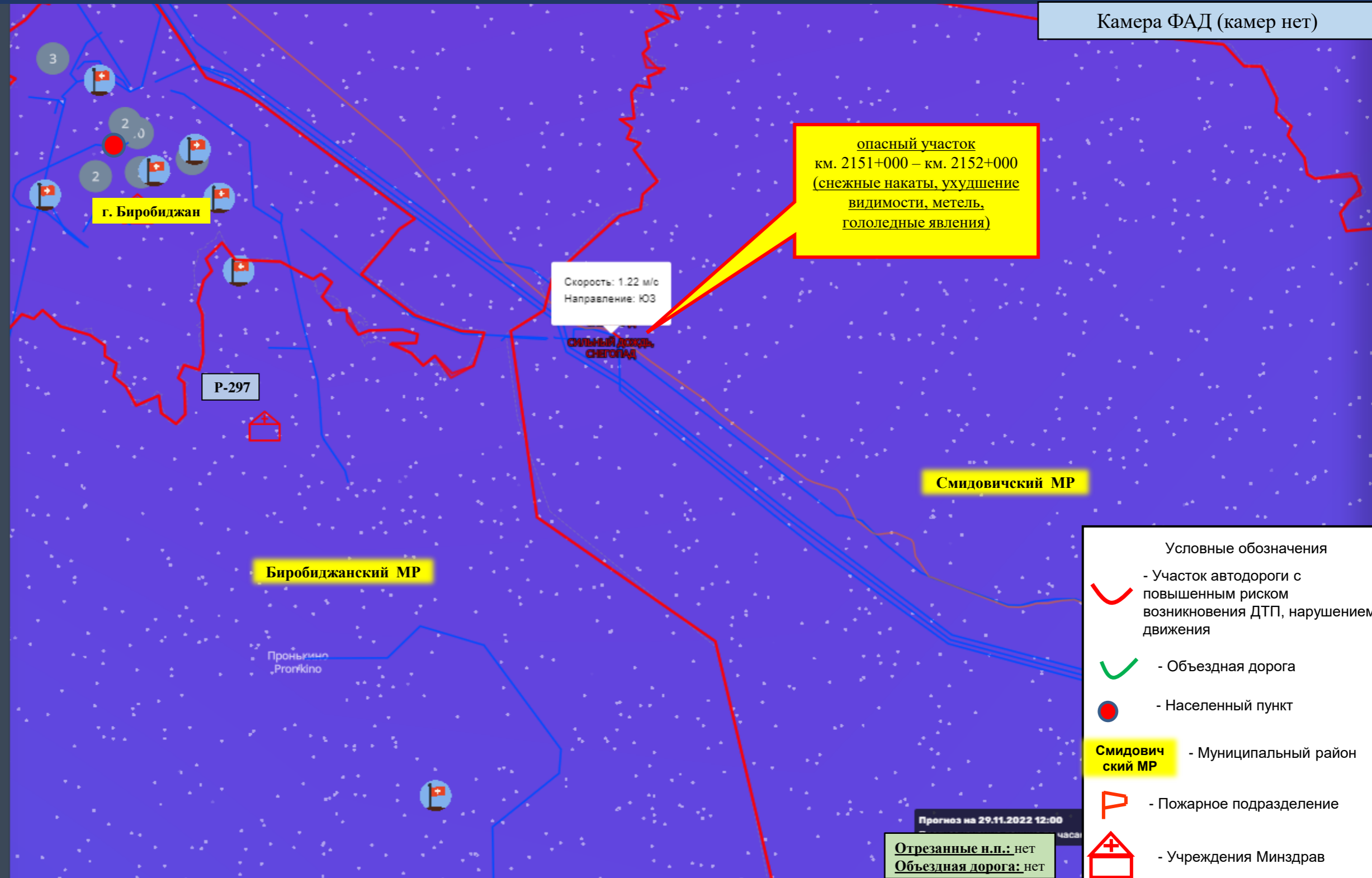
Прогноз на 29.11.2022 12:00 часа

Отрезанные н.п.: нет
Объездная дорога: нет



ИНФОРМАЦИОННЫЕ МАТЕРИАЛЫ ПО РИСКУ НАРУШЕНИЯ ТРАНСПОРТНОГО СООБЩЕНИЯ, НА ФЕДЕРАЛЬНОЙ АВТОМОБИЛЬНОЙ ДОРОГЕ Р-297 «АМУР» В ЕВРЕЙСКОЙ АВТОНОМНОЙ ОБЛАСТИ 29.11.2022

Координаты (Д, Ш)	134.0429 48.5285 48° 31' 42" N 134° 2' 34" E
Дата внесения информации	19 сентября 2022 12:40
Название МО	Смидовичский
Название субъекта	Еврейская Аobl
aoquid	bdc45f49-eb1a-4c84-817b-b1a554938691
Тип	м.р-н

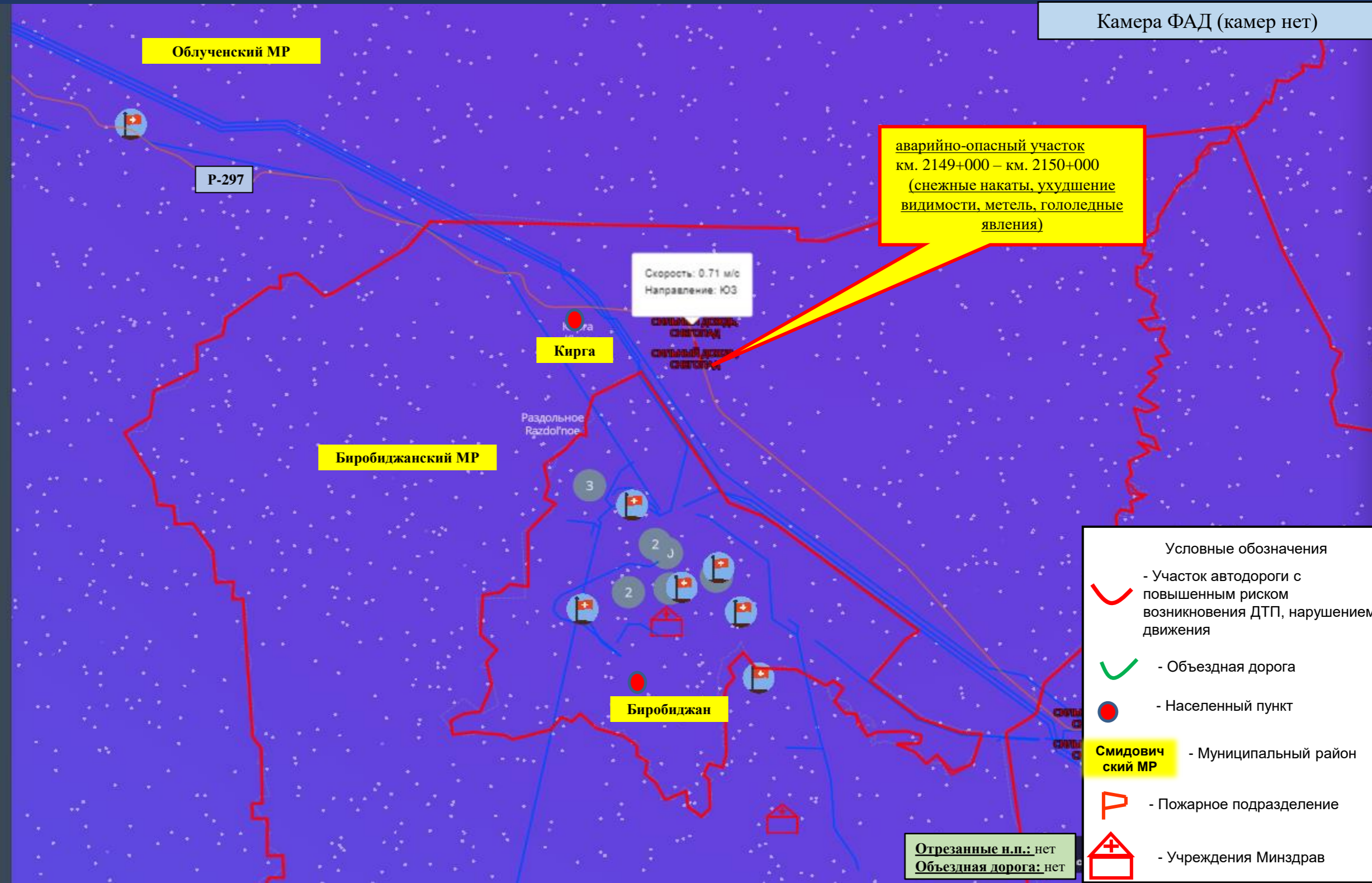




ИНФОРМАЦИОННЫЕ МАТЕРИАЛЫ ПО РИСКУ НАРУШЕНИЯ ТРАНСПОРТНОГО СООБЩЕНИЯ, НА ФЕДЕРАЛЬНОЙ АВТОМОБИЛЬНОЙ ДОРОГЕ Р-297 «АМУР» В ЕВРЕЙСКОЙ АВТОНОМНОЙ ОБЛАСТИ НА 29.11.2022

Биробиджанский	
Координаты (Д, Ш)	132.8257 48.5283 48° 31' 41" N 132° 49' 32" E
Дата внесения информации	19 сентября 2022 12:40
Название МО	Биробиджанский
Название субъекта	Еврейская Аobl
aoquid	cf746c39-9f26-4e6d-a80d-d52aab0f5fe4
Тип	м.р-н

Камера ФАД (камер нет)



аварийно-опасный участок
км. 2149+000 – км. 2150+000
(снежные накаты, ухудшение
видимости, метель, гололедные
явления)

Скорость: 0.71 м/с
Направление: ЮЗ

- Условные обозначения
- Участок автодороги с повышенным риском возникновения ДТП, нарушением движения
 - Объездная дорога
 - Населенный пункт
 - Смидовичский МР - Муниципальный район
 - Пожарное подразделение
 - Учреждения Минздрав

Отрезанные н.п.: нет
Объездная дорога: нет